



## **SOSTECASAS BUSINESS GROUP**

**Compañía:** Sostecasas Business Group SL

**Nombre:** Julián Morales

**Cargo:** Director General

**Móvil:** +34-622195238

**Email:** [info@Sostecasas.es](mailto:info@Sostecasas.es)

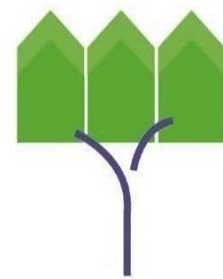
**Dirección:** Calle Lagasca No. 95  
28006 Madrid  
España.



**Delegaciones:** Islas Canarias – Abdijan, Costa de Marfil – Dubai – Suiza – Bruselas, Bélgica – Devon, England – EE.UU – Bogotá, Colombia – Ciudad de México – Panamá – Paraguay – Uruguay – Ecuador – Costa R



[www.sostecasas.es](http://www.sostecasas.es)



**SOSTECASAS  
BUSINESS GROUP**

## MEJORANDO LA VISIÓN DE LAS FUERZAS DE SEGURIDAD



### - Ve a través -

Más potencia equivale a un mejor rendimiento de imagen. Con 140 KeV y nuestra óptica patentada, ahora es posible ver a través de más material, con mayor profundidad.

### - Reduce la incertidumbre -

Sabemos los riesgos que implica. Por eso hemos trabajado para sacar al mercado el sistema portátil de mayor penetración en la superficie, mantenimiento a nuestras fuerzas de seguridad seguras, y un paso adelante en todo momento.

### - Optimiza el Tiempo -

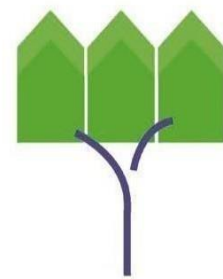
La portabilidad y calidad de imagen superior acelera el proceso de inspección al permitir escaneos rápidos, así la detección de posibles amenazas, sin comprometer la seguridad.

### - Cumple la Misión -

Nuestro objetivo es desarrollar tecnologías innovadoras que capaciten a quienes sirven con orgullo para mantener a la sociedad a salvo de amenazas e incertidumbres.



[www.sostecasas.es](http://www.sostecasas.es)



**SOSTECASAS  
BUSINESS GROUP**

## Una nueva generación de verdadera inspección técnica.

### RAYOS X DE RETRODISPERSIÓN PORTÁTIL

#### Más poder, mejor rendimiento

- Fuente de poder de 160 keV / 10 watts / 0.0062 mA
- La más profunda penetración sobre superficies del mercado
- Amplio y patentado "Infinity Detector"

#### Siempre conectado, Siempre actualizado

- Actualizaciones sin costo adicional Over – the – Air (OTA)
- Comparte escaneos fácilmente con otros dispositivos

#### Orientado al usuario

- Pantalla táctil de 7" Antirreflejos
- Interfaz de usuario
- Intuitiva operación ergonómica para diestros y zurdos

#### Sólido y Seguro

- La menor exposición a radiación, cumpliendo con múltiples estándares contra agua y polvo



[www.sostecasas.es](http://www.sostecasas.es)



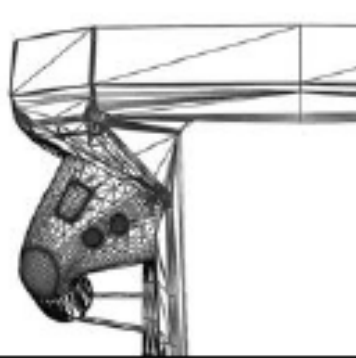
## SOSTECASAS BUSINESS GROUP

1. Detector Infinity, para mejorar la distancia de exploración y el rendimiento de la imagen.
2. Pantalla HD de 7" 1920 x 1080 de 700 nits de luminosidad, mejorada para conseguir un alto contraste, legibilidad en exteriores y robustez.
3. Sistema de refrigeración mejorado para los entornos más extremos.
4. Exposición a radiación  $\leq 10 \mu\text{R/h}$  ( $0.1 \mu\text{Sv/h}$ ).
5. Base de datos encriptada y segura para cuidar de la información.
6. 128 GB de almacenamiento interno (hasta 7.000 escaneos o imágenes).
7. Manejo ergonómico para zurdos y diestros.
8. Cámara, linternas dobles y láser de línea vertical doble para un proceso de inspección mejorado.
9. Batería de 6 horas con compartimento de fácil acceso para sustituir.
10. Puerto micro USB y cargador.

### LÍDER EN PENETRACIÓN DE ACERO EN EL MERCADO.

Ve a través de 10 mm de Acero.

Largo:  
21.1 cm (8.3")  
Ancho:  
28.2 cm (11.1")  
Alto:  
18.5 cm (7.3")  
Peso:  
5.25kg (11.57lbs)



### ESCANEA HASTA 30 cm POR SEGUNDO.

**15 cm por Segundo es la velocidad Nominal de escaneo para una relación de imagen de escaneo a objeto de escaneo de 1:1**



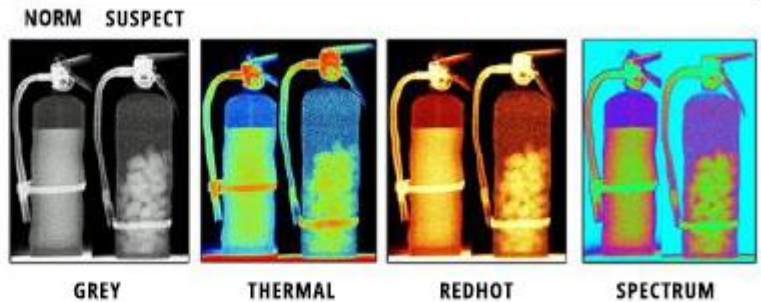
[www.sostecasas.es](http://www.sostecasas.es)



**SOSTECASAS  
BUSINESS GROUP**

**Imagen y análisis:  
Filtros de imagen superiores**

Proporcionando más detalles  
al operador sobre las  
anomalías y los elementos  
sospechosos detectados



## PANEL DE TRANSMISIÓN MODULAR

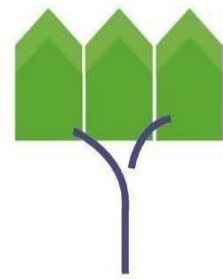


## TECNOLOGIA MULTI IMAGEN

**GENERADOR DE IMÁGENES DE RAYOS X DE RETRODISPERSIÓN MANUAL**



[www.sostecasas.es](http://www.sostecasas.es)

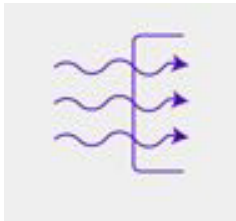


**SOSTECASAS  
BUSINESS GROUP**



### **Lo mejor de dos tecnologías**

Ve a través de 25 mm de acero y obtendrá 2 imágenes (Bx/Tx) con un solo escaneo.



### **Tecnología de Precisión de Imagen Superior**

Detección precisa a través del metal con imágenes en alta Calidad y resolución fenomenal. Una resolución hasta 0.14 mm.



### **Sistema modular realmente portátil.**

La conexión inalámbrica permite alinear y conectar e intercambiar rápidamente un único MTP + con varias PX1



### **Perfil más Delgado y diseño ligero**

La fibra de carbon professional y el diseño compacto permiten obtener más prestaciones en apenas 15mm De grosor.



[www.sostecasas.es](http://www.sostecasas.es)



**SOSTECASAS  
BUSINESS GROUP**

## **ESPECIFICACIONES**

### **PANEL DETECTOR DE TRANSMISIÓN MODULAR**

#### **VISIÓN GENERAL DEL SISTEMA**

**Tecnología superior de multi imagen** con capacidad de “ver a través” de > 25 mm (1”) de acero y el mayor rendimiento de Imagen de su clase.

#### **Totalmente portable y maniobrable.**

El panel detector de transmission se conecta de forma inalámbrica.

**El diseño modular** permite configuraciones Rápidas de alineación y conexión para Adaptarse a la detección de objetos / Áreas largas y aquellos “objetos o transportes difíciles de visualizar” en espacios reducidos.

**Paneles compactos y ligeros** que pesan <2,8 kg (6,17 libras) cada uno. Perfil más delgado con un espesor de ≤ 16 mm (0,6”)

**Perfil más delgado** con un espesor de ≤ 16 mm (0,6”).

**Capacidad de integración de tablets (para una visualización remota) y Robots.**

**Peso:** 2,8 kg (con batería)  
**Pantalla:** OLED 128X32  
**Almacenamiento:**  
**Capacidad:** 2GB.

#### **ESPECIFICACIONES**

**Paso de pixels:** 140 pm

**Área activa:** (355.6\*430)/(385\*460) 83.6%

**Píxeles activos:** 2560x3072 (7,8M de pixels)

**Escintilador:** Csi

**Resolución:** 3.571 p/mm

**Bits de imagen:** 16 bit PNG

**Interfaz de datos:** Gigabit Ethernet /

Wireless (802.11.ac)

**Modo de calibración:** ACC (Control de calibración Automática)/Manual

**Tiempo de transferencia de datos:**

menos de 1 segundo.

**Dimensión (WXLXH):** 385X460X15mm

**Voltaje:** 18V D.C. / 0.58A

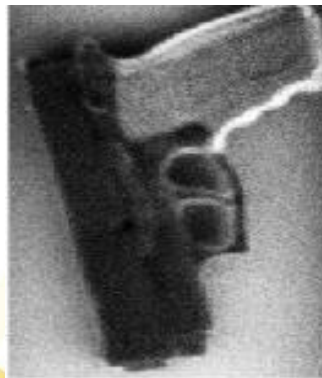
#### **BATERIA**

**Capacidad:** 14.8V D.C./4100mAh/58.4Wh

**Carga:** 16.78V/0.5A

**Duración:** 5 horas (Aprox.)

**Tipo:** Batería de polímeros de iones de litio.



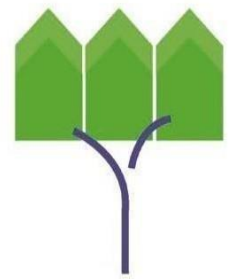
Rayos X de Retrodispersión  
(PX1 BACKSCATTER)



Rayos X de Transmisión  
(PX1 + MTP +)



[www.sostecasas.es](http://www.sostecasas.es)



**SOSTECASAS  
BUSINESS GROUP**



[www.sostecasas.es](http://www.sostecasas.es)

SOSTECASAS BUSINESS GROUP SL CIF B-72666555 y Domicilio Social y Fiscal en Calle Lagasca 95 CP 28006,  
Madrid España, Registrada hoja M-773647, Asiento 10/178/329 Folio 50 F.P 165.606.0